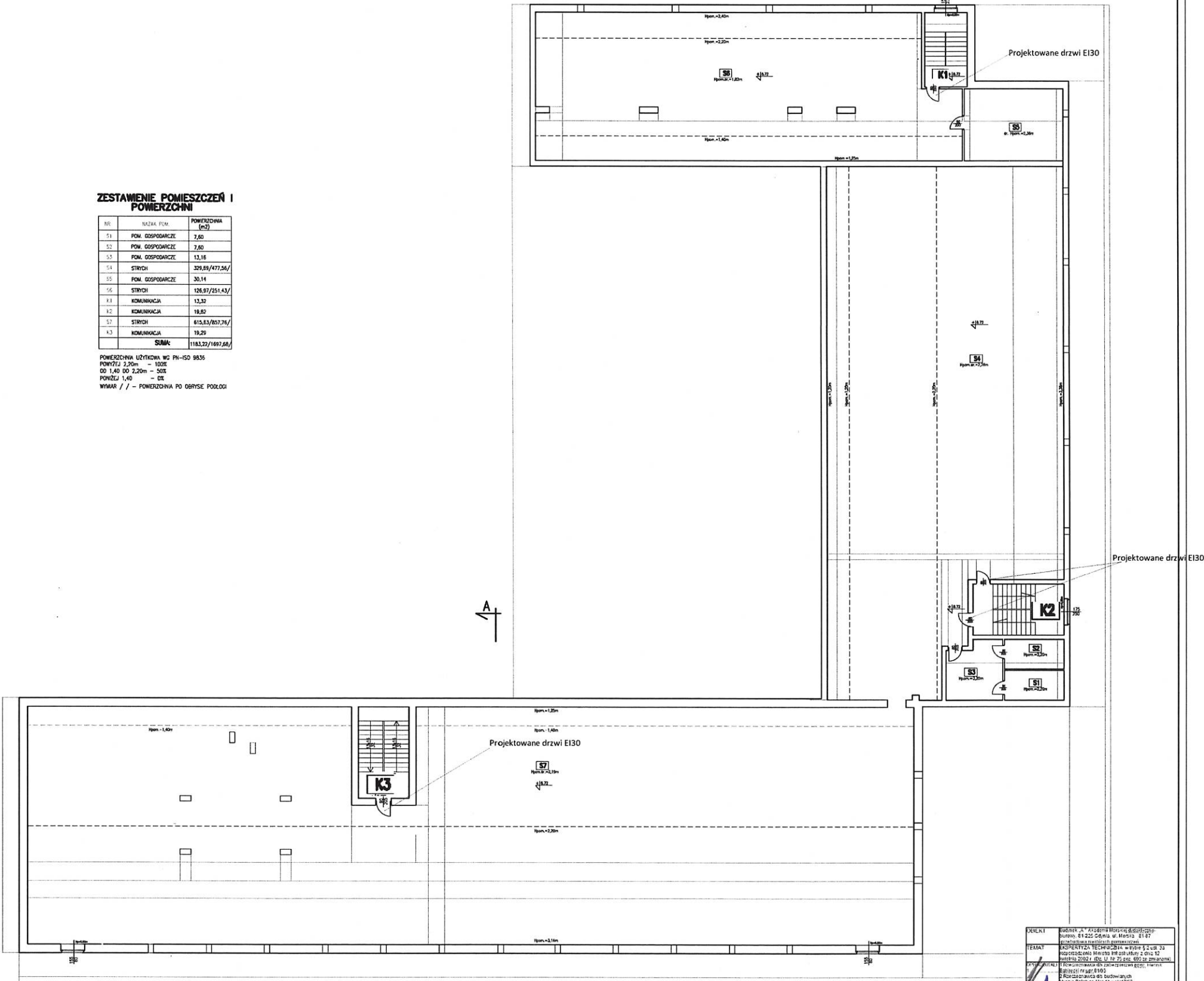


III piętro

ZESTAWIENIE POMIESZCZEŃ I
POWIERZCHNI

NR	NAZWA POM.	POWIERZCHNIA (m ²)
S1	POM. GOSPODARCZE	7,60
S2	POM. GOSPODARCZE	7,60
S3	POM. GOSPODARCZE	13,18
S4	STRIKCI	329,89/477,56/
S5	POM. GOSPODARCZE	30,14
S6	STRIKCI	126,97/251,43/
K1	KOMUNIKACJA	13,32
K2	KOMUNIKACJA	19,80
S7	STRIKCI	615,63/857,76/
K3	KOMUNIKACJA	19,29
SUMA:		1183,22/1697,68/

POWIERZCHNIA UŻYTKOWA WZ PN-ISO 9836
POW. 2,20m - 100%
OD 1,40 DO 2,20m - 50%
POW. 1,40 - 0%
WYMIAR / / - POWIERZCHNIA PO OBRYSIE PODŁOGI



Poddasze nieużytkowe

RZUT PIĘTRA III 1:100

OBJEKT		Budynek "A" - Państwowa Straż Pożarna	
ADRES		ul. Morska 81-87	
INWENTARYZACJA		BUDOWLANA	
OPRACOWAŁ		Szymon Bolewicz	
DATA		07.2011	
LACZNOŚĆ		5	
SKALA		1:100	
DOKŁADNOŚĆ		1:100	
INWENTARYZACJA		BUDOWLANA	

KOMENDA WOJEWÓDZKA
Państwowej Straży Pożarnej
w Gdańsku, woj. pomorskie
(2)

INWENTARYZACJA BUDOWLANA
BUDYNEK "A"

ZESTAWIENIE POMIESZCZEŃ I
POWIERZCHNI

nr	NAZWA POM.	POWIERZCHNIA (m ²)	nr	NAZWA POM.	POWIERZCHNIA (m ²)
201	POMIESZCZENIE BIUROWE	21,20	238	MAGAZYN	8,89
202	BIURO	24,85	239	KOMUNIKACJA	15,74
203	BIURO	22,90	240	POMIESZCZENIE BIUROWE	21,81
204	BIURO	22,43	241	POMIESZCZENIE BIUROWE	28,41
205	BIURO	22,14	242	POMIESZCZENIE BIUROWE	24,20
206	POMIESZCZENIE BIUROWE	23,45	243	POMIESZCZENIE BIUROWE	23,25
207	POMIESZCZENIE BIUROWE	22,87	244	SCHOWEK	1,84
208	POMIESZCZENIE BIUROWE	21,78	245	KOMUNIKACJA	18,89
209	KUCHENIA	22,82	246	WC	4,82
210	POMIESZCZENIE BIUROWE	19,86	247	POMIESZCZENIE BIUROWE	22,74
211	POMIESZCZENIE BIUROWE	22,12	248	KOMUNIKACJA	29,77
212	POMIESZCZENIE BIUROWE	18,74	249	SALA WYŁAZŁOWA	51,50
213	POMIESZCZENIE BIUROWE	24,09	250	SALA WYŁAZŁOWA	33,24
214	POMIESZCZENIE BIUROWE	24,72	251	POMIESZCZENIE BIUROWE	32,25
215	POMIESZCZENIE BIUROWE	27,46	252	POMIESZCZENIE BIUROWE	36,43
216	POMIESZCZENIE BIUROWE	28,38	253	KOMUNIKACJA	119,27
217	POMIESZCZENIE BIUROWE	28,70	SUMAR		1588,40
218	WC	16,84			
219	SALA WYŁAZŁOWA	42,02			
220	KOMUNIKACJA	21,25			
221	POMIESZCZENIE BIUROWE	20,80			
222	POMIESZCZENIE BIUROWE	21,87			
223	POMIESZCZENIE BIUROWE	21,75			
224	POMIESZCZENIE BIUROWE	21,86			
225	POMIESZCZENIE BIUROWE	21,64			
226	POMIESZCZENIE BIUROWE	21,81			
227	KUCHENIA	22,01			
228	KOMUNIKACJA	231,61			
229	WC	16,20			
230/231	SYMULATOR SŁOWA	72,53			
232	ZAPLECZE SYMULATORA	32,82			
233	SALA WYŁAZŁOWA	40,65			
234	POMIESZCZENIE BIUROWE	10,34			
235	POMIESZCZENIE BIUROWE	16,07			
236	POMIESZCZENIE BIUROWE	7,61			
237	SCHOWEK	0,39			
238	SCHOWEK	0,91			
239	POMIESZCZENIE BIUROWE	14,30			
240	POMIESZCZENIE BIUROWE	15,35			

170 Okno o wymiarach w świetle 73 x 110 x 2 przewidziane do oddymiania

K1 EI60 o szer. 97

Drzwi bez odp. odp. Projektowane drzwi EI30

EI 60

dwa okna oddymiające 2 x 73/113cm

180

kl. nr 3

Drzwi pojedyncze drewniane

142

Projektowane drzwi EI30

wys. korytarza 3,85cm

projektowane drzwi EI30sm

OBIEKT	Budynek "A" Akademii Morskiej dydaktyczno-biurowej, 81-225 Gdynia, ul. Morska 81-87
TEMAT	Ekspertyza techniczna w trybie § 2 ust 3a rozporządzenia Ministra Infrastruktury z dnia 12 kwietnia 2002 r. (Dz. U. nr 75 poz. 680 ze zmianami)
OPRACOWANIE	1. Rzecznik ds. zabezpieczeń poż. Henryk Babirecki nr ug. 8103 2. Rzecznik ds. budowlanych Henryk Polak nr. Ug. 81/1762

INWENTARYZACJA BUDOWLANA	
INWENTOR	AKADEMIA MORSKA 81-225 GDYNIA, ul. Morska 81-87
OPRACOWANIE	Styżan Białasiewicz
Forma opisu:	RZUT PIĘTRA II
nr. 4	
adres:	BUDYNEK A Gdynia, ul. Morska 81-87
skala:	1:100
data:	07.2011

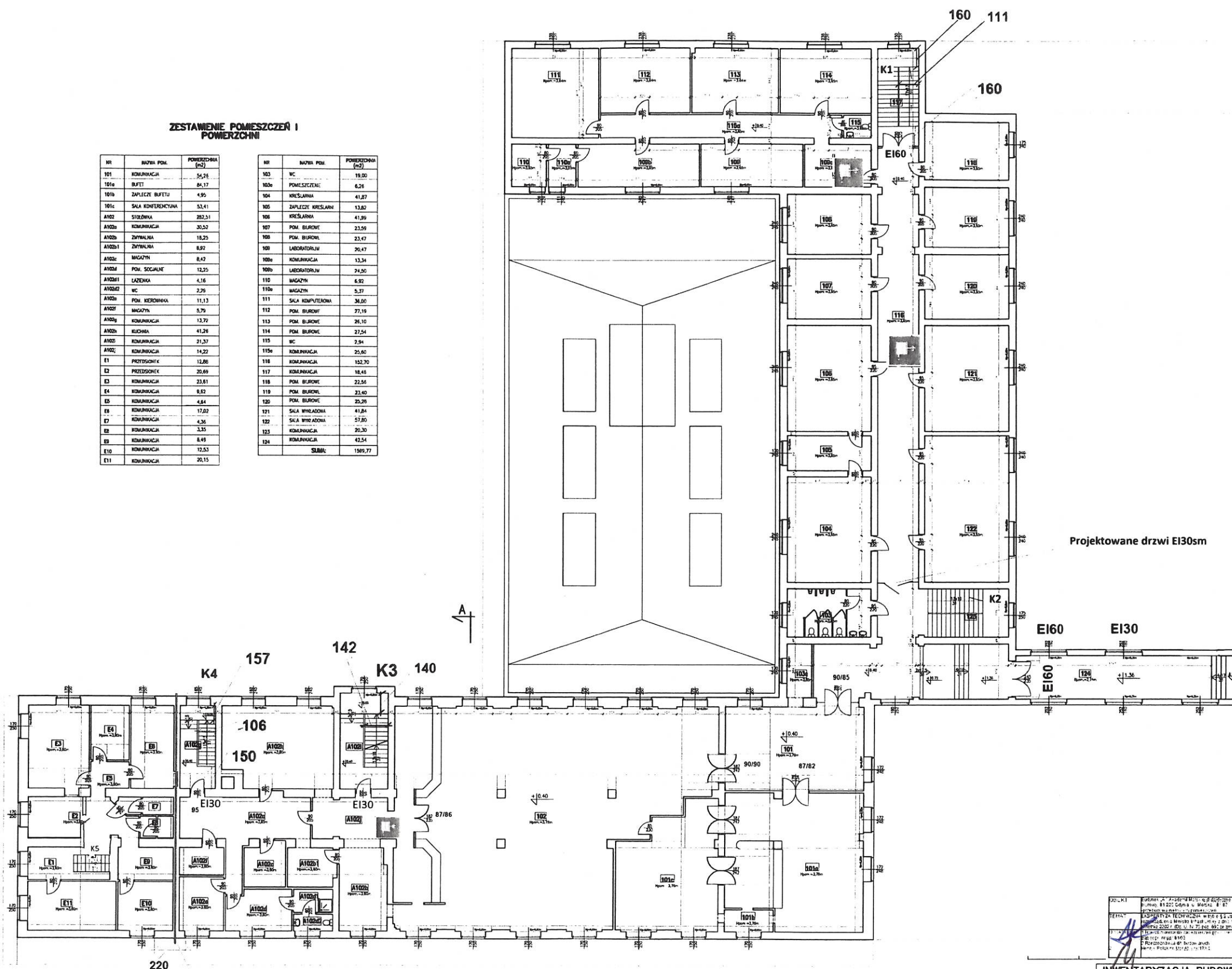
KOMENDA WOJEWÓDZKA
Państwowej Straży Pożarnej
w Gdańsku, woj. pomorskie
(2)

RZUT PIĘTRA II 1:100

ZESTAWIENIE POMIESZCZEŃ I POWIERZCHNI

NR	NAZWA POL.	POWIERZCHNIA
101	KOLIBRARIJA	54,26
101a	BUFFET	84,17
101b	ZAPLECZE BUFFETU	4,95
101c	SALA KONTYNGENCYJNA	52,4
A102	TRZEKOMA	262,21
A102a	KOLIBRARIJA	30,52
A102b	ZAPLECZE	10,25
A102c1	ZAPLECZE	6,92
A102c2	MAGAZYN	8,42
A102d	POL. SOJALNE	12,25
A102d1	LAZARENKA	1,25
A102d2	WC	2,26
A102d3	POL. KUCHENIARZY	11,13
A102f	MAGAZYN	5,79
A102g	KOLIBRARIJA	12,79
A102h	KUCHENIA	41,26
A102i	KOLIBRARIJA	21,37
A102j	KOLIBRARIJA	14,22
E1	PROZYSZONIK	12,85
E2	PROZYSZONIK	20,69
E4	KOLIBRARIJA	23,81
E6	KOLIBRARIJA	8,82
F8	KOLIBRARIJA	4,64
F8	KOLIBRARIJA	17,02
F9	KOLIBRARIJA	4,36
F9	KOLIBRARIJA	3,35
F9	KOLIBRARIJA	8,49
F9	KOLIBRARIJA	12,53
F10	KUCHENIA	20,13

NR	NAZWA POL.	POWIERZCHNIA [m ²]
102	WC	18,50
103	POMIESZCZENIE	6,28
104	KUCHENIA	41,87
105	ZAPLECZE KUCHENI	13,82
106	KORYDOR	41,89
107	POM. BUDOWL.	23,59
108	POM. BUDOWL.	23,47
109a	LABORATORIUM	20,47
109b	KOMUNIKACJA	13,34
109c	LABORATORIUM	24,50
110	MAGAZYN	6,92
110a	MAGAZYN	5,37
111	SALA KOMPUTEROWA	26,50
112	POM. BUDOWL.	27,19
113	POM. BUDOWL.	26,10
114	POM. BUDOWL.	27,24
115	WC	2,94
115a	KOMUNIKACJA	2,56
116	KOMUNIKACJA	152,70
117	KOMUNIKACJA	18,45
118	POM. BUDOWL.	22,56
119	POM. BUDOWL.	22,40
120	POM. BUDOWL.	25,28
121	SALA WYKŁADOWA	41,84
122	SALA WYKŁADOWA	57,80
123	KOMUNIKACJA	20,30
124	KOMUNIKACJA	42,54
SUM:		1909,77



Projektowane drzwi EI30sm

Granica strefy poż.

RZUT PIĘTRA | 1:100

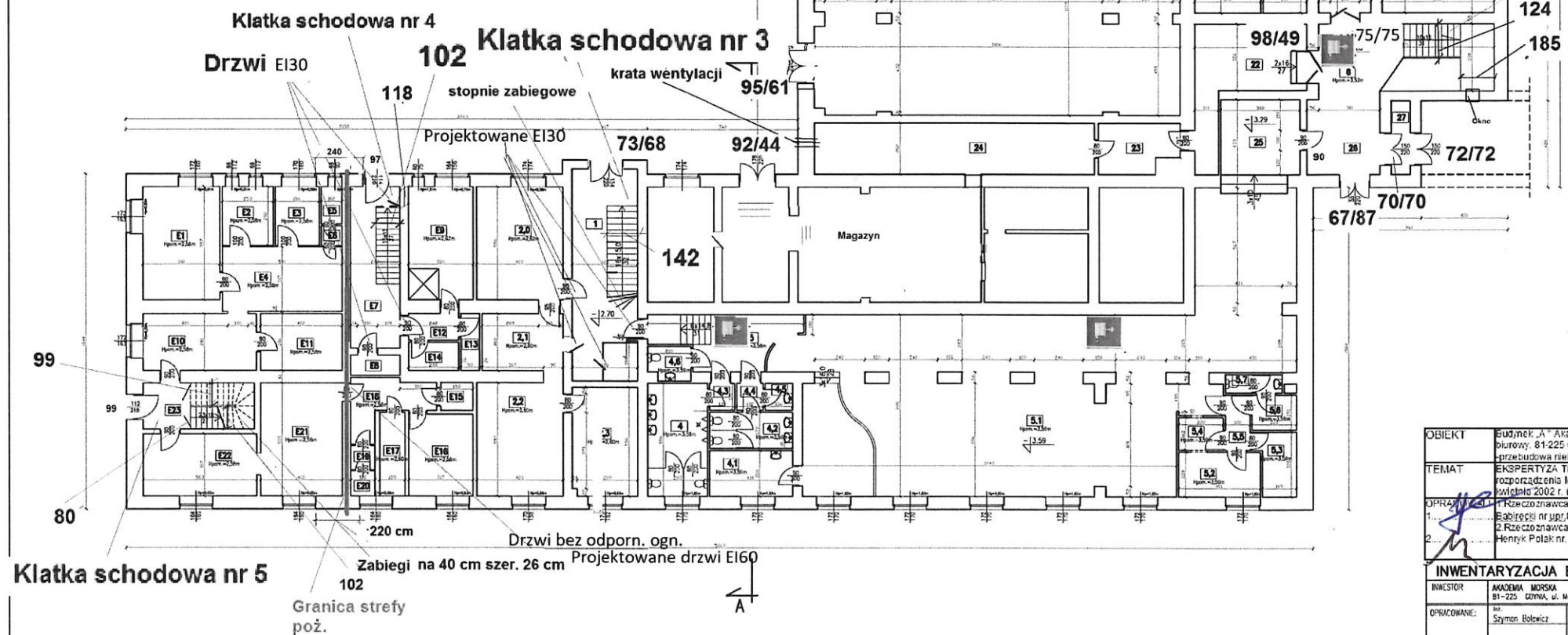
[illegible]


KOMENDA WOJEWÓDZKA
Państwowej Straży Pożarnej
w Gdańsku, woj. pomorskie
(2)

INWENTARYZACJA BUDOWLANA
BUDYNEK "A"

ZESTAWIENIE POMIESZCZEŃ I
POWIERZCHNI

NR	KOD	NAMNAKACJA	POW. (m ²)	NR	NAMNAKACJA	POW. (m ²)
1	01	KOMUNIKACJA	26,96	11	KOMUNIKACJA	16,42
2,0	02	POM. GOSPODARSTWA	23,79	12	KAPITAŁ	18,73
2,1	03	POM. GOSPODARSTWA	11,34	13	SALA WYKŁADOWA	154,56
2,2	04	POM. GOSPODARSTWA	24,88	13,1	ZAPLECZE SĄŁ	18,47
2,3	05	POM. GOSPODARSTWA	17,31	14	KOMUNIKACJA	85,53
3	06	POM. GOSPODARSTWA	6,36	15	SALA WYKŁADOWA	78,18
4	07	WC MĘSKI	16,29	16	SALA WYKŁADOWA	192,66
4,1	08	ZAPLECZE	9,40	17	KUCHNIA	148,07
4,2	09	WC DAMSKI	7,44	18,1	KOMUNIKACJA	30,80
4,3	10	PRZEDSIÖNIEK	1,70	18,2	KOMUNIKACJA	30,13
4,4	11	PRZEDSIÖNIEK	1,70	19	POM. GOSPODARSTWA	4,20
4,5	12	WC	1,78	20	PRZEDSIÖNIEK	6,83
4,6	13	WC	3,36	20,1	WC MĘSKI	20,60
5	14	KOMUNIKACJA	19,00	21	WC DAMSKI	7,85
5,1	15	ZAPLECZE	215,54	22	WENTYLATORNA	22,58
5,2	16	ZAPLECZE	8,82	23	WENTYLATORNA	9,06
5,3	17	ZAPLECZE	5,86	24	WENTYLATORNA	34,84
5,4	18	ZAPLECZE	3,56	25	KOMUNIKACJA	14,40
5,5	19	ZAPLECZE	3,26	26	KOMUNIKACJA	13,58
5,6	20	ZAPLECZE	3,78	27	PRZEDSIÖNIEK	3,46
5,7	21	WC	2,57			
6	22	KOMUNIKACJA	30,91			
7	23	SALA WYKŁADOWA	54,47			
8	24	SALA WYKŁADOWA	41,78			
9	25	SALA WYKŁADOWA	49,96			
10	26	POM. GOSPODARSTWA	21,25			
11	27	KOMUNIKACJA	16,42			
11,1	28	KOMUNIKACJA	9,20			
12	29	KAPITAŁ	18,73			
13	30	SALA WYKŁADOWA	154,56			
13,1	31	ZAPLECZE SĄŁ	18,47			
14	32	KOMUNIKACJA	85,53			
15	33	SALA WYKŁADOWA	78,18			
16	34	SALA WYKŁADOWA	192,66			
17	35	KUCHNIA	148,07			
18	36	KOMUNIKACJA	30,80			
18,1	37	KOMUNIKACJA	30,13			
18,2	38	POM. GOSPODARSTWA	4,20			
19	39	PRZEDSIÖNIEK	6,83			
20	40	WC MĘSKI	20,60			
20,1	41	WC DAMSKI	7,85			
21	42	WENTYLATORNA	22,58			
22	43	WENTYLATORNA	9,06			
23	44	WENTYLATORNA	34,84			
24	45	KOMUNIKACJA	14,40			
25	46	KOMUNIKACJA	13,58			
26	47	PRZEDSIÖNIEK	3,46			
27	48					
	49	SUMA:	1932,85			

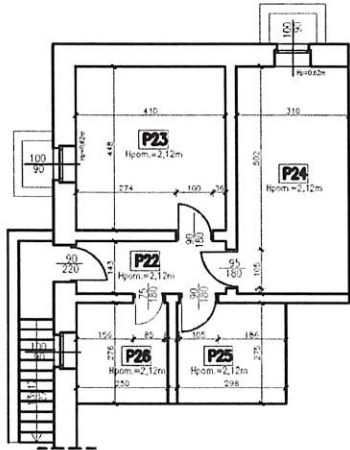
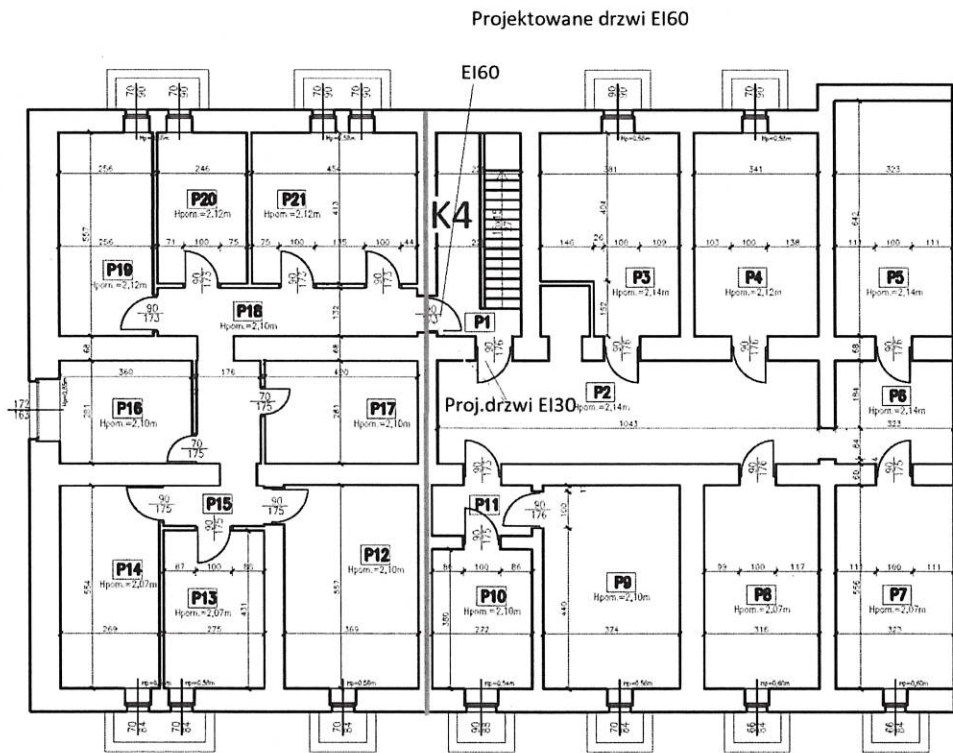


RZUT PARTERU 1:100

OBIEKT	Budynek A - Akademia Morskiej Gdynia, ul. Morska 81-87
TEMAT	Ekspertyza techniczna w trybie § 2 ust. 3a rozporządzenia Ministra Infrastruktury z dnia 12 kwietnia 2002 r. (Dz. U. Nr 75 poz. 690 ze zmianami)
OPRACOWANIE	1. Opracowanie dla zabezpieczenia ppoż. Henryk Polak nr 17/02 2. Rzut parteru dla zabezpieczenia ppoż. Henryk Polak nr 17/02
INWENTARYZACJA BUDOWLANA	
INWESTOR	AKADEMIA MORSKA 81-225 Gdynia, ul. Morska 81-87
OPRACOWANIE	SYMON BOLEWICZ
WYKONANIE	
WZGLĘDNY	RZUT PARTERU
WZGLĘDNY	2
WZGLĘDNY	1:100
WZGLĘDNY	17.07.2014 r.

KOMENDA WOJEWÓDZKA
Państwowej Straży Pożarnej
w Gdańsku, woj. pomorskie
(2)

INWENTARYZACJA BUDOWLANA
BUDYNEK "A"
ZESTAWIENIE POMIESZCZEŃ I
POWIERZCHNI



NR	NAZWA POM.	POWIERZCHNIA (m2)
P1	POM. PIWNICZNE	6,38 / 12,75/
P2	POM. PIWNICZNE	14,71/29,42/
P3	POM. PIWNICZNE	9,48 / 18,97/
P4	POM. PIWNICZNE	9,47 / 18,95/
P5	POM. PIWNICZNE	10,38/20,76/
P6	POM. PIWNICZNE	4,55 / 9,10/
P7	POM. PIWNICZNE	9,00 / 17,99/
P8	POM. PIWNICZNE	8,80 / 17,60/
P9	POM. PIWNICZNE	10,42/20,83/
P10	POM. PIWNICZNE	5,18 / 10,36/
P11	POM. PIWNICZNE	1,88 / 3,75/
P12	POM. PIWNICZNE	10,28/20,55/
P13	POM. PIWNICZNE	5,94 / 11,89/
P14	POM. PIWNICZNE	7,46 / 14,92/
P15	POM. PIWNICZNE	4,29 / 8,59/
P16	POM. PIWNICZNE	5,06 / 10,12/
P17	POM. PIWNICZNE	5,90 / 11,80/
P18	POM. PIWNICZNE	4,69 / 9,39/
P19	POM. PIWNICZNE	7,12 / 14,25/
P20	POM. PIWNICZNE	5,07 / 10,15/
P21	POM. PIWNICZNE	9,38 / 18,75/

NR	NAZWA POM.	POWIERZCHNIA (m2)
P22	POM. PIWNICZNE	2,93 / 5,86/
P23	POM. PIWNICZNE	9,20 / 18,40/
P24	POM. PIWNICZNE	9,64 / 19,28/
P25	POM. PIWNICZNE	4,11 / 8,22/
P26	POM. PIWNICZNE	3,45 / 6,90/
SUMA:		184,77/369,54/

POWIERZCHNIA UŻYTKOWA wg PN-ISO 9836
POWYŻEJ 2,20m - 100%
OD 1,40 DO 2,20m - 50%
PONIŻEJ 1,40 - 0%
WYMIAR / / - POWIERZCHNIA PO OBRYSIE PODŁOGI

RZUT PIWNIC 1:100

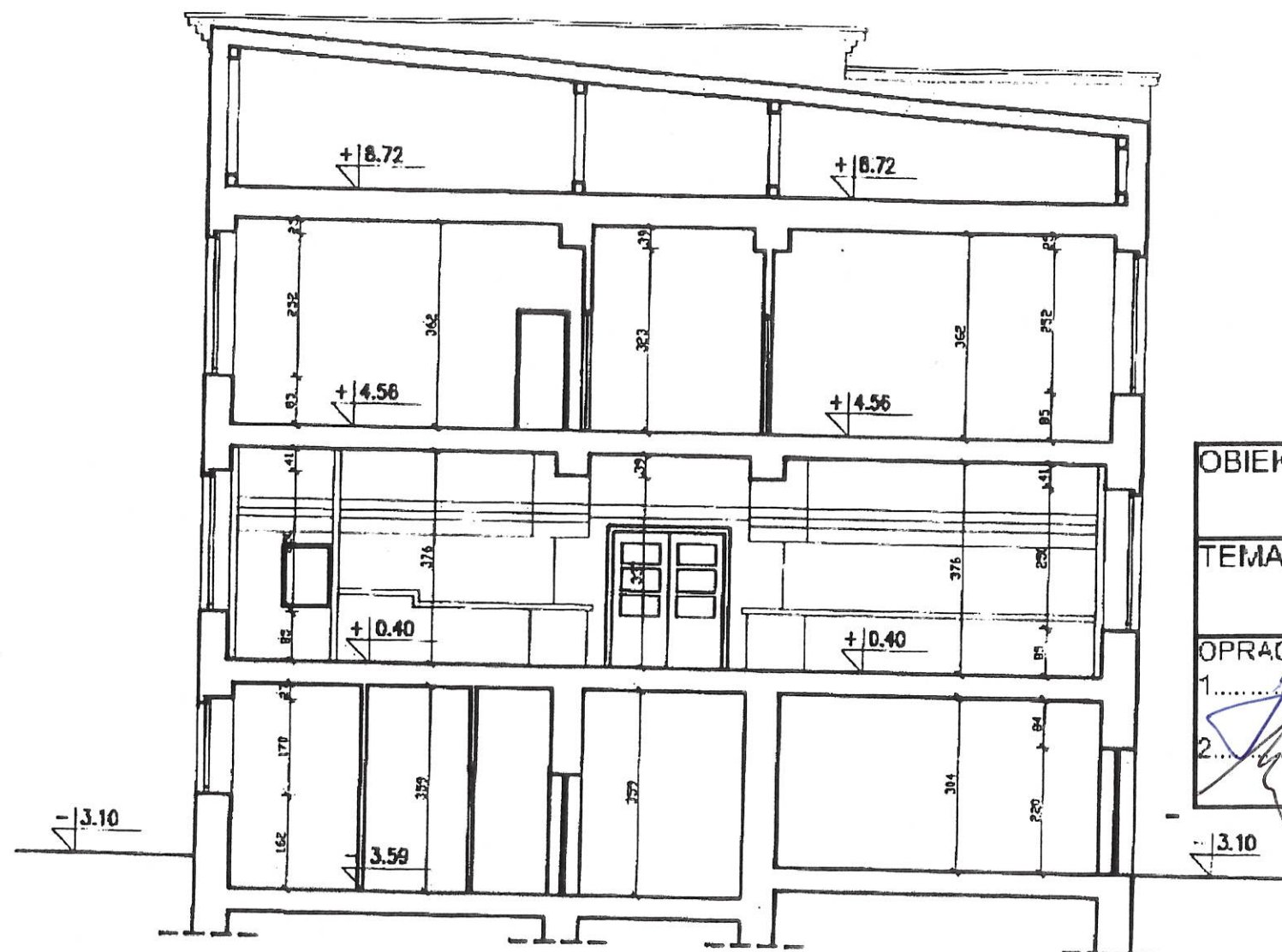
INWENTARYZACJA BUDOWLANA			
INWESTOR	AKADEMIA MORSKA 81-225 GDYNIA, ul. Morska 81-87		
OPRACOWANIE:	nrz Szymon Bolewicz	upr. inż. mgr inż. / Pawel / 07	podpis:
temat rysunku:	RZUT PIWNIC		nr rys. 1
obiekt:	BUDYNEK A GDYNIA, ul. Morska 81-87		skala: 1:100
branża:	INWENTARYZACJA		data: 07.2011r. rc. 12-2011

OBIEKT	Budynek "A" Akademia Morskiej Gdyni, ul. Morska 81-87
TEMAT	Ekspertyza techniczna w sprawie 2 ust. 3a rozporządzenia Ministra Infrastruktury z dnia 12 kwietnia 2002 r. (Dz. U. Nr 75 poz. 680 ze zmianami)
OPRACOWANIE	Przebieganie dróg zabezpieczenia pożarowego
1	Wykres nr 81/03
2	2. Rozważania do budowlanych
	Wzrosty Polak nr. 101 00 17/02

KOMENDA WOJEWÓDZKA
Państwowej Straży Pożarnej
w Gdańsku, woj. pomorskie
(2)

OBIEKT	Budynek „A” Akademii Morskiej dydaktyczno-biurowy, 81-225 Gdynia, ul. Morska 81-87 -przebudowa niektórych pomieszczeń.
TEMAT	EKSPERTYZA TECHNICZNA w trybie § 2 ust. 3a rozporządzenia Ministra Infrastruktury z dnia 12 kwietnia 2002 r. (Dz. U. Nr 75 poz. 690 ze zmianami).
OPRACOWALI	1. Rzeczoznawca d/s zabezpieczeń ppoż. Henryk Babirecki nr upr. 81/93 2. Rzeczoznawca d/s budowlanych Henryk Polak nr. Upr. Ab.v.r/b/17/62

KOMENDA WOJEWÓDZKA
Państwowej Straży Pożarnej
w Gdańsku, woj. pomorskie
(2)



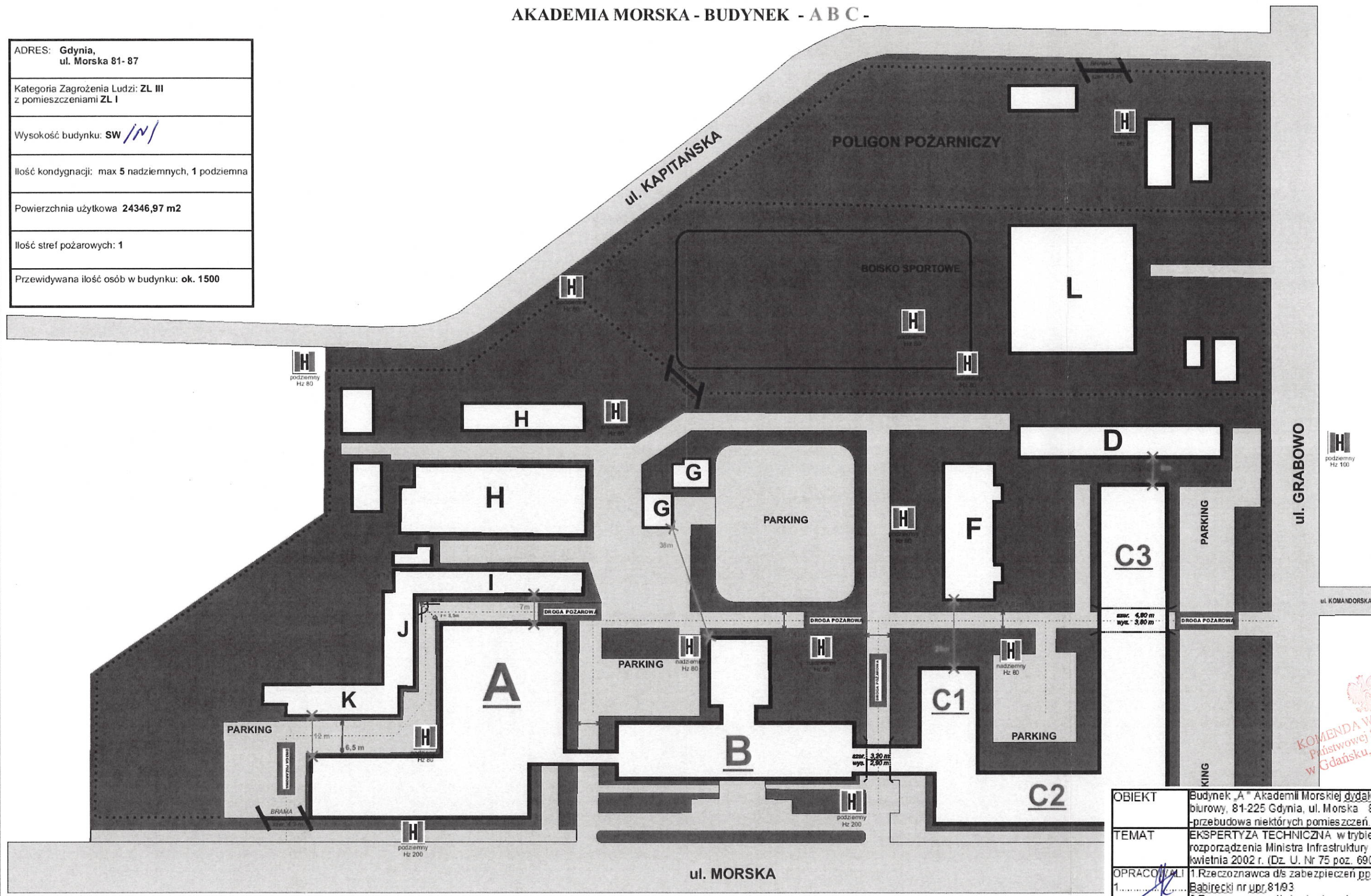
PRZEKRÓJ A-A 1:100

INWENTARYZACJA BUDOWLANA			
INWESTOR	AKADEMIA MORSKA 81--225 GDYNIA, ul. Morska 81-87		
OPRACOWANIE:	inż.	upr. nr.	podpis:
	Szymon Bolewicz	WKP/0226/ PWOK/07	
temat rysunku		nr rys	
PRZEKRÓJ A-A			6
obiett:	BUDYNEK A GDYNIA, ul. Morska 81-87	skala.	1:100
branza:	INWENTARYZACJA	data:	07.2011r.
		nr:	12-2011

**PLAN USYTUOWANIA BUDYNKU GŁÓWNEGO ORAZ TERENU PRZYLEGŁEGO ZAWIERAJĄCY ODLEGŁOŚCI OD SĄSIADUJĄCYCH OBIEKTÓW,
ROZMIESZCZENIE HYDRANTÓW ZEWNĘTRZNYCH, SZEROKOŚCI DRÓG POŻAROWYCH ORAZ BRAM WJAZDOWYCH I OBUDOWANYCH
PRZEJAZDÓW**

AKADEMIA MORSKA - BUDYNEK - A B C -

ADRES: Gdynia, ul. Morska 81- 87
Kategoria Zagrożenia Ludzi: ZL III z pomieszczeniami ZL I
Wysokość budynku: SW /N/
Ilość kondygnacji: max 5 nadziemnych, 1 podziemna
Powierzchnia użytkowa 24346,97 m ²
Ilość stref pożarowych: 1
Przewidywana ilość osób w budynku: ok. 1500



KOMENDA WOJEWÓDZKA
Państwowej Straży Pożarnej
w Gdańsku, woj. pomorski
(2)

OBIEKT	Budynek „A” Akademii Morskiej dydaktyczno-biurowy, 81-225 Gdynia, ul. Morska 81-87 -przebudowa niektórych pomieszczeń
TEMAT	EKSPERTYZA TECHNICZNA w trybie § 2 ust. 3; rozporządzenia Ministra Infrastruktury z dnia 12 kwietnia 2002 r. (Dz. U. Nr 75 poz. 690 ze zmianami)
OPRACOWAŁ	1. Rzeczoznawca d/s zabezpieczeń ppoż. Henryk Babirecki nr upr. 81/93 2. Rzeczoznawca d/s budowlanych Henryk Polak nr. Upr. Ab. v.rk/17/62